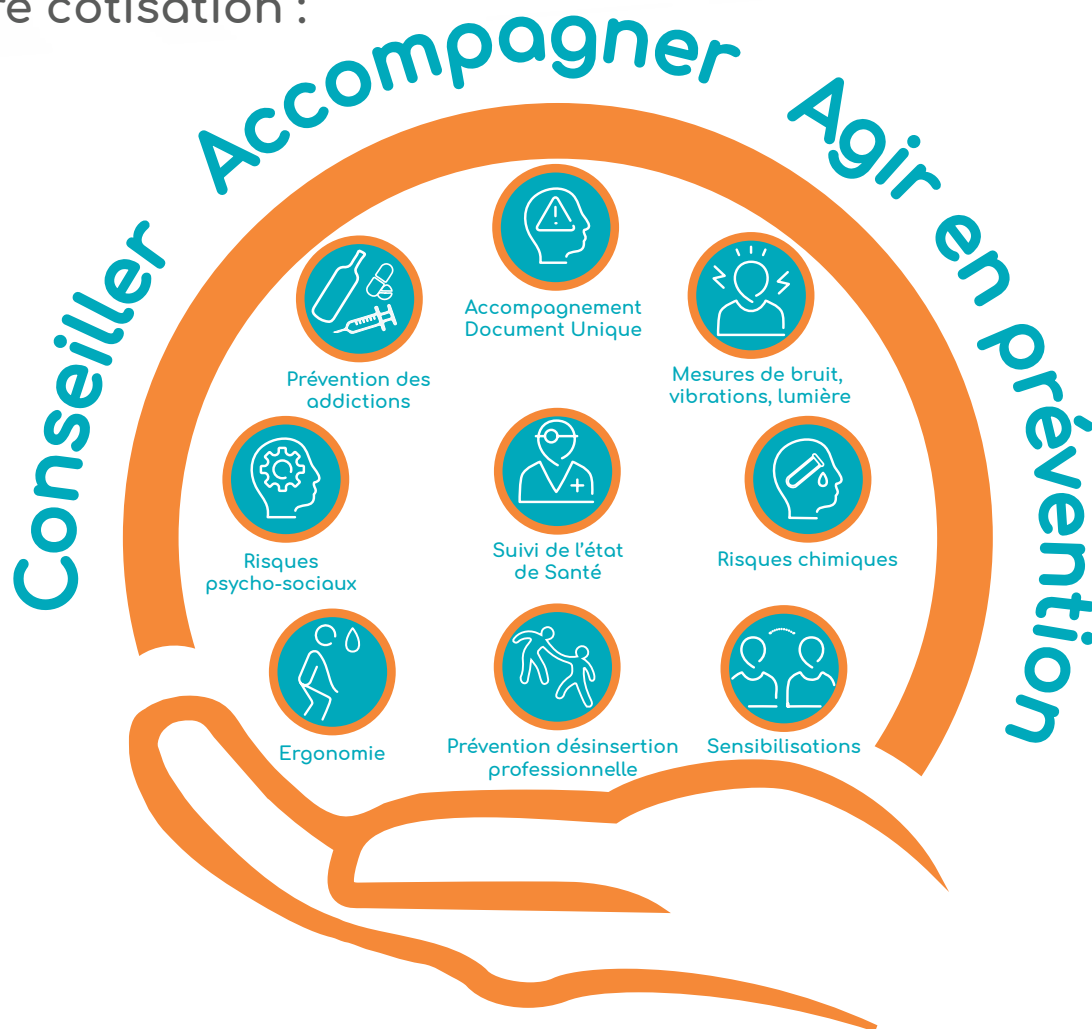


# PACK PRÉVENTION SANTÉ TRAVAIL

Développer la prévention et améliorer les conditions de travail pour rendre votre entreprise plus performante.



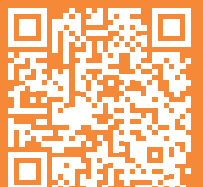
En adhérant à OPSAT, bénéficiez de notre offre socle de service : un accompagnement personnalisé, inclus dans votre cotisation :



Pour répondre à vos besoins !

OPSAT vous propose également une offre complémentaire

Flashez le QR Code pour consulter les volets du Pack Prévention Santé Travail





## Nos accompagnements en entreprise

Toutes nos démarches de prévention sont réalisées avec un accompagnement terrain de nos équipes.

Elles font l'objet de propositions d'axes d'amélioration et peuvent également être déclinées en mode projet.

### Évaluation risques professionnels

- Mise à disposition de la Fiche d'Entreprise et suivi régulier
- Accompagnement à l'évaluation des risques professionnels et aide à la rédaction du Document Unique
- Accompagnement à l'utilisation de NOA (l'abonnement à l'outil d'évaluation des risques professionnels et gestion du Document Unique fait l'objet d'une souscription à l'offre complémentaire NOA)
- Élaboration et suivi du plan d'actions

### Évaluation risque chimique

- Analyse des Fiches de Données de Sécurité (FDS) des produits utilisés
- Mise à disposition de l'outil en ligne EMPRITE
- Mise en oeuvre d'outils spécifiques : mesure atmosphérique et évaluation de l'efficacité des systèmes d'aspiration

### Ergonomie

- Ergonomie de conception de nouveaux locaux ou postes de travail (plans, 3D)
- Étude de poste : analyse des manutentions manuelles, postures contraignantes, gestes répétitifs...

### Métrologie au poste de travail

- Mesure de bruit, vibrations, ambiance thermique, lumière, de polluants (produits chimiques, poussières, fumées...) dans le cadre d'une démarche de prévention globale

### Risques Psycho-Sociaux

- Évaluation des RPS des salariés comme de l'employeur au sein de l'entreprise
- Prise en charge des travailleurs suite à un évènement traumatisant impactant le collectif de travail

### Prévention addictions

- Accompagnement et sensibilisation de l'employeur et de l'encadrement
- Accompagnement et sensibilisation des salariés

### Sensibilisation des travailleurs

- Actions de sensibilisation collectives à la prévention : participation aux Safety Day, journées de prévention...
- Actions de sensibilisation suite à la démarche de prévention



La participation de nos équipes aux instances représentatives du personnel favorise la dynamique de prévention

Demandez  
l'intervention  
de nos équipes





## Le suivi de l'état de santé

### Une équipe à vos côtés

- Un suivi assuré par l'équipe santé-travail animée et coordonnée par le médecin du travail
- Un lien constant avec les soignants présents sur le territoire grâce aux nombreuses collaborations (CPTS, Maisons sport santé...)
- Une présence renforcée sur l'ensemble du territoire avec l'utilisation des nouvelles technologies de communication (téléconsultation, télémedecine...)
- Des visites à la demande du salarié et de l'employeur

### Un suivi adapté

- Un suivi périodique réglementaire et adapté à l'âge, l'état de santé et aux conditions de travail
- La prise en charge spécialisée des travailleurs en souffrance (consultation avec des psychologues du travail, prévention du psycho-traumatisme...)
- Un travail centré sur la santé globale des travailleurs, en lien avec les problématiques de santé publique (alimentation, addiction, sommeil...)
- Des visites de fin de carrière et de fin d'exposition pour les travailleurs ayant été exposés à certains facteurs de risques professionnels

### Un lien privilégié

- Un « espace employeur » facilitant la déclaration des travailleurs, la saisie des expositions professionnelles et la prise de rendez-vous
- Un « espace salarié » permettant au travailleur de bénéficier de conseils de prévention personnalisés et de préparer sa venue au service de prévention et santé au travail
- Une prise en charge médicale dédiée aux employeurs non salariés, centrée sur les contraintes professionnelles en lien avec des acteurs locaux spécialisés dans le monde de l'entreprise

### Une priorité : le maintien en emploi

- Des visites de mi-carrière pour faire le point sur l'adéquation poste / santé
- Des études du poste de travail pour conseiller sur les aménagements individuels et collectifs en vue de lutter contre l'usure professionnelle
- Un soutien pendant l'arrêt de travail : visite de pré-reprise, lien avec le service social OPSAT, soutien à l'entretien de liaison
- Un travail partenarial avec les structures œuvrant pour l'insertion des travailleurs handicapés grâce à notre cellule de prévention de la désinsertion professionnelle

Demandez  
l'intervention  
de nos équipes





## La Cellule de Prévention de la Désinsertion Professionnelle (PDP)

Tous nos spécialistes du maintien en emploi réunis pour mettre le salarié et l'employeur au coeur de l'accompagnement.

### Un suivi adapté pour les travailleurs fragilisés par des difficultés de santé afin de les maintenir en emploi :

- Une visite de mi-carrière pour une identification précoce des situations à risques de désinsertion professionnelle
- Des visites de pré-reprise, de reprise, à la demande pour un accompagnement au plus près pendant un arrêt de travail
- Une collaboration avec les acteurs du soin sur le territoire
- Un service social favorisant l'accès au droit
- Un travail en réseau avec les partenaires du maintien afin d'accompagner le salarié dans ses démarches de reconversion professionnelle : mise en place d'essais encadrés, CRPE, projet de transition professionnelle.

### Un accompagnement des entreprises :

- Un service social à disposition des adhérents
- Une présence et un soutien lors des entretiens de liaison
- Des propositions d'aménagement de poste pour des salariés en difficulté pour un maintien en emploi efficace.



### Notre force : le passage de l'individuel au collectif

Une identification précoce des situations de travail à risque d'inaptitude pour proposer des solutions de prévention collective adaptée au secteur d'activité.

Vous pouvez saisir directement la Cellule de Prévention de la Désinsertion Professionnelle par mail :

➡ [maintienemploi@opsat.fr](mailto:maintienemploi@opsat.fr)

Retrouvez  
notre offre  
complémentaire



Siège Social  
Centre de Dole  
5C rue Bougauld  
CS 50057  
39 107 DOLE CEDEX

Siège Administratif  
Centre d'Étupes  
Allée Hugoniot,  
Zone Technoland / Brognard  
BP 12 106 - 25 462 ÉTUPES CEDEX

Antenne Administrative  
Haut Doubs/Haut Jura  
Centre de Pontarlier  
52 rue de besançon  
25 300 PONTARLIER

 **PSAT**  
Prévention & Santé au Travail  
en Franche-Comté

T : 03 60 82 00 00 - [contact@opsat.fr](mailto:contact@opsat.fr) [WWW.OPSAT.FR](http://WWW.OPSAT.FR)

Retrouvez -nous sur :  